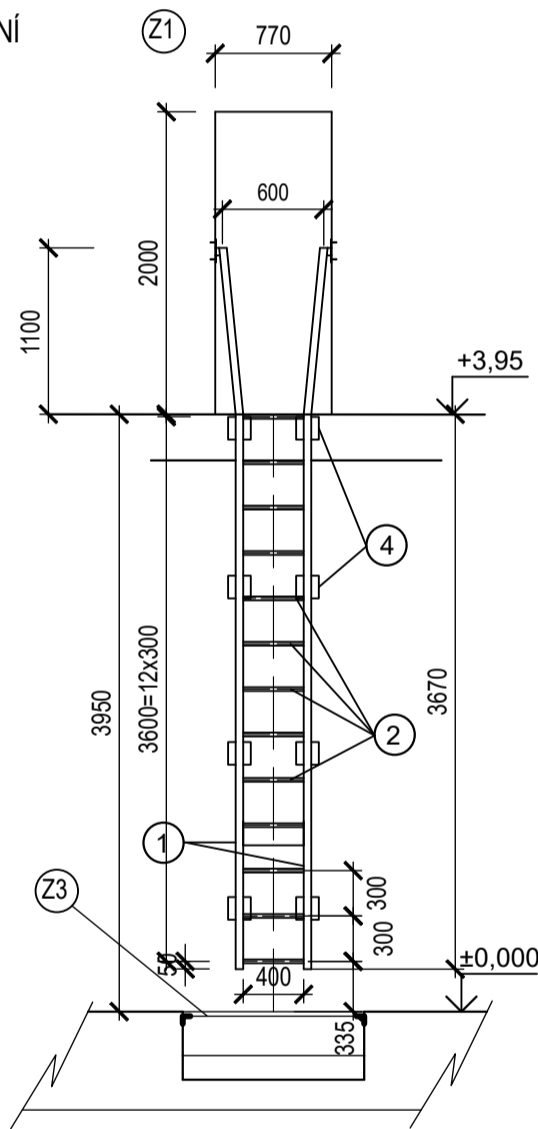
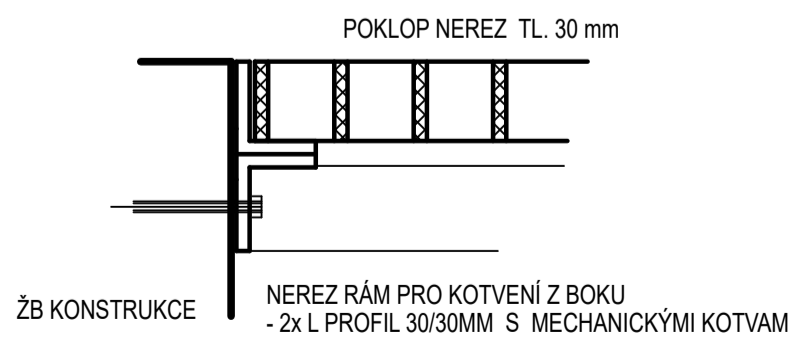


ŽEBŘÍK  
POHLED ČELNÍ



DETAIL  
ULOŽENÍ POKLOPU NA KOTVENÝ RÁM

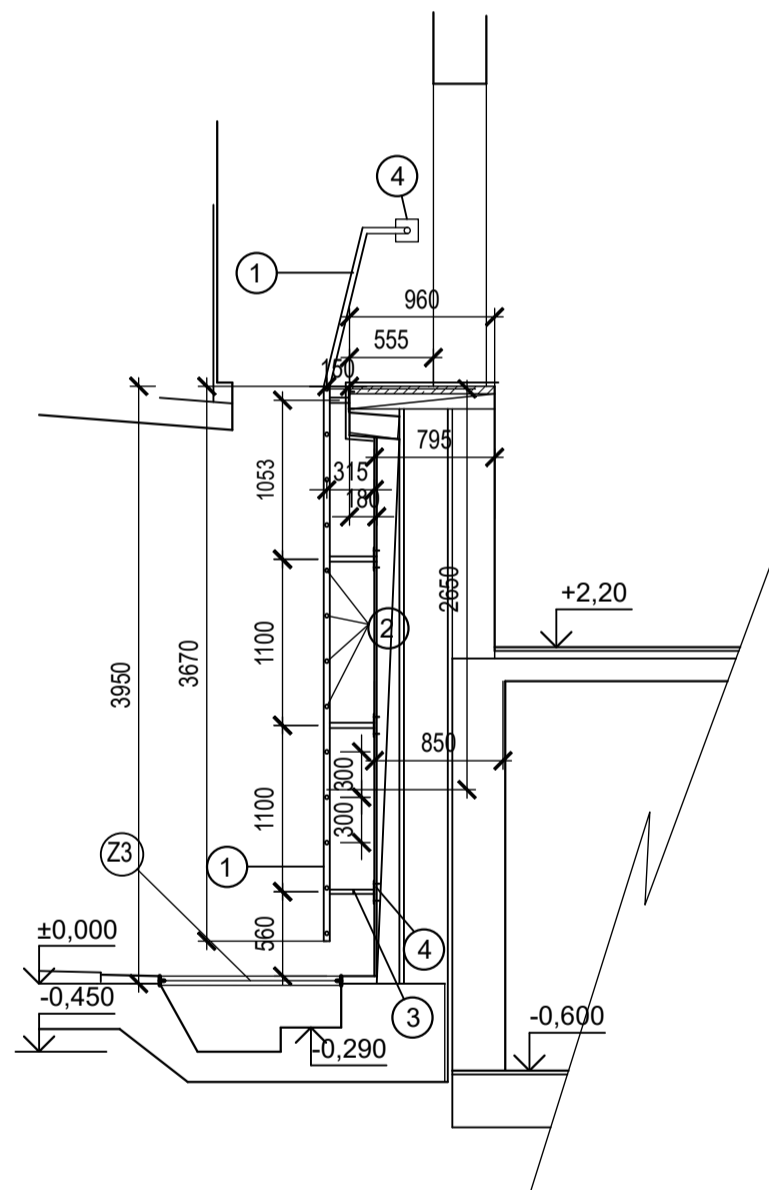


ŽB KONSTRUKCE  
NEREZ RÁM PRO KOTVENÍ Z BOKU  
- 2x L PROFIL 30/30MM S MECHANICKÝMI KOTVAMI

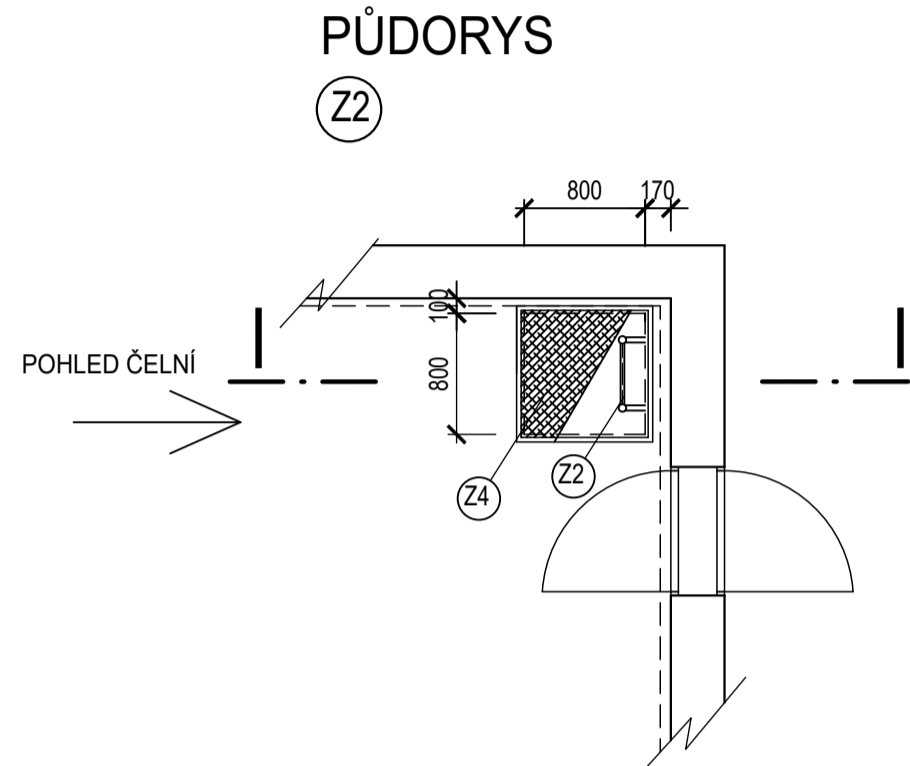
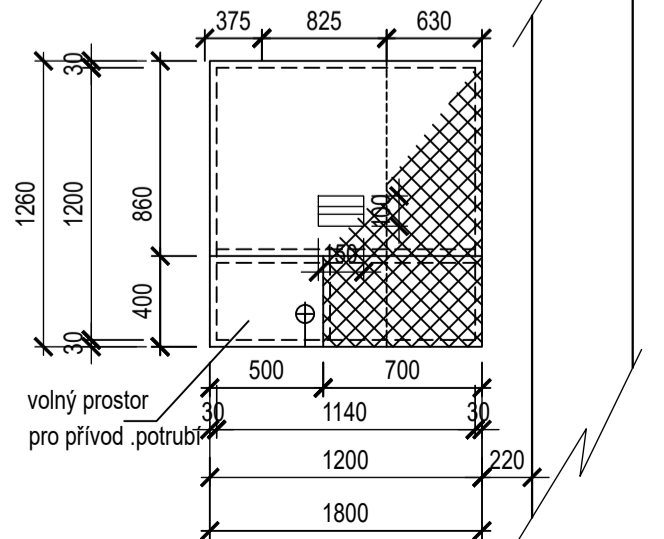
## OPRAVA VODOJEMU VE STRANÍKU STAVEBNÍ ÚPRAVY - PSV 1 - ŽEBŘÍKY A LÁVKA

M 1:50

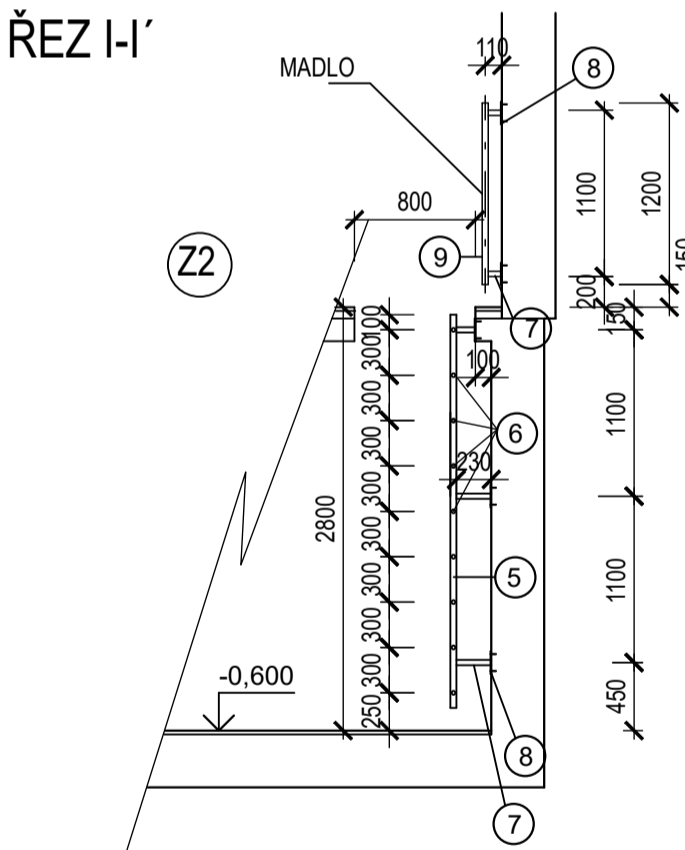
ŘEZ II-II'



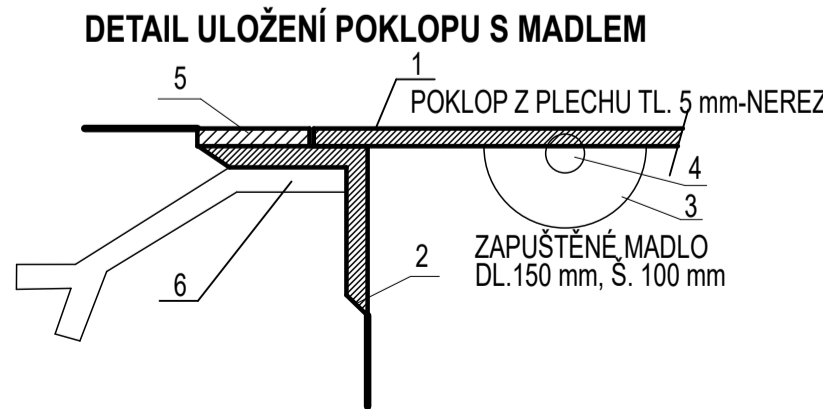
Z3 PŮDORYS POKLOPU



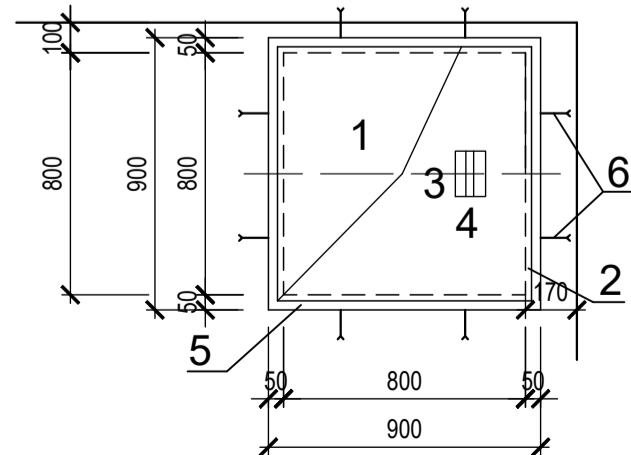
ŽEBŘÍK  
POHLED ČELNÍ



Z4 PŮDORYS POKLOPU



DETAIL ULOŽENÍ POKLOPU S MADLEM



### VÝPIS MATERIÁLU PRO 1 ks ŽEBŘÍKU

OZN. VÝROBKU NA VÝKRESE	POPIS VÝROBKU, POČET KS, POVRCH,ÚPRAVA	OZN. PRVKŮ	MATERIÁL	MNOŽSTVÍ	HMOTNOST	
					JEDNOTKOVÁ kg/mb, m2	CELKOVÁ kg
	ŽEBŘÍK Z NEREZU KS - 1,	①	ŠTĚŘIN-KRUHOVÁ TRUBKA Ø48,8x3,2mm	(3,7+1,1+0,3)x2=10,20m	3,26	33,25
		②	PŘÍČEL- TRUBKA Ø22 mm	0,4mx13ks=5,20m	2,51	13,05
		③	NEREZ TRUBKA Ø 22 mm	0,30mx6ks +0,13x2=2,06m	2,984	6,14
		④	2xM12 HVA+HAS-R LEPEŇÁ KOTVA HILTI			
		④	KOTEVNÍ DESKA 150x150x5mm- S VRUTY	0,15mx8ks=1,2m	5,89	7,07
CELKOVÁ HMOTNOST V kg/1ks					59,51kg	
	ŽEBŘÍK Z NEREZU KS - 1,	⑤	ŠTĚŘIN-KRUHOVÁ TRUBKA Ø48,8x3,2mm	2,6x2=5,20m	3,26	16,95
		⑥	PŘÍČEL- TRUBKA Ø22 mm	0,4mx9ks=3,60m	2,51	9,04
		⑦	NEREZ TRUBKA Ø 22 mm	0,23mx4ks +0,12x2+ 0,09x4=1,52m	2,984	4,53
		⑧	2xM12 HVA+HAS-R LEPEŇÁ KOTVA HILTI			
		⑧	KOTEVNÍ DESKA 150x120x5mm- S VRUTY	0,15x10=1,5m	5,89	8,84
MADLO-NEREZOVÁ TRUBKA Ø44,5x3,2mm				1,2 m	3,26	3,91
CELKOVÁ HMOTNOST V kg/1ks					43,27kg	

### VÝPIS MATERIÁLU PRO Z/3

#### NEREZ

1	NEREZ PLECH TL 5 mm	1,31m2 x 44,0 = 57,6 kg
2	RÁM - 30/30/4 mm	4,9 bm x 3,06 = 14,99 kg
3	DĚLIČÍ PROFILY RÁMU-30/30/4mm	2,8 bm x 3,06 = 7,65 kg
3	KRYTKA MADLA PLECH TL. 2 mm	0,08 m2 x 16,0 = 1,3 kg
4	MADLO - Ø 23 x1,5 mm	0,15 bm x 0,81 = 0,2 kg

CELKEM HMOTNOST (1 KS) 81,74 kg

### VÝPIS MATERIÁLU PRO Z/4

#### NEREZ

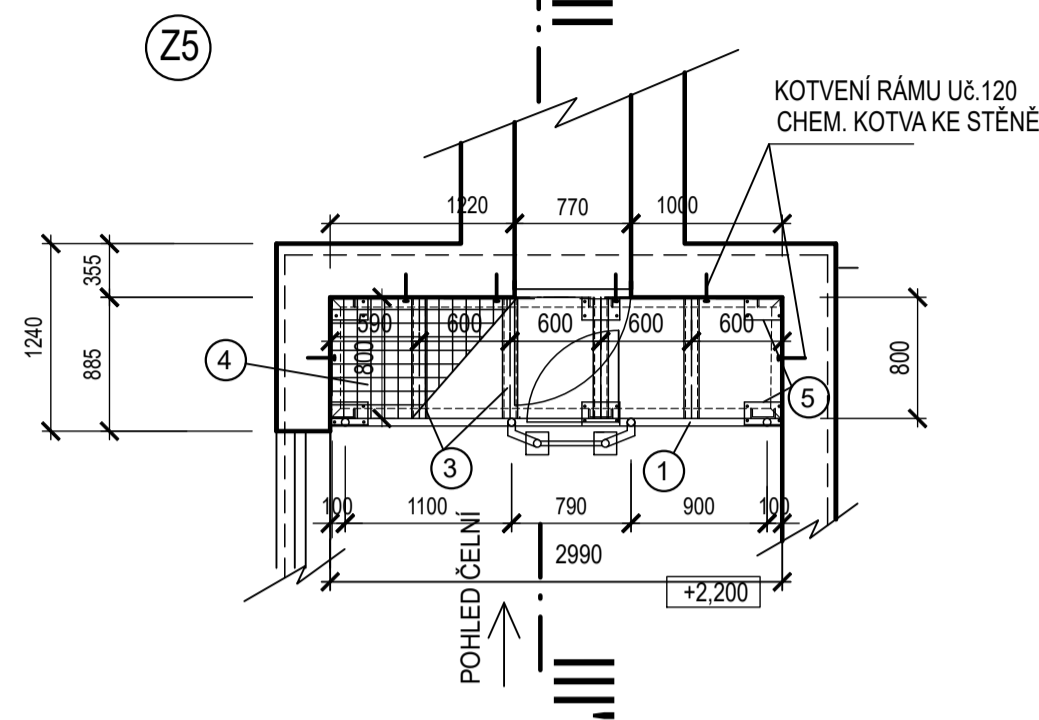
1	NEREZ PLECH TL 5 mm	0,74m2 x 44,0 = 32,6 kg
2	RÁM - 50/50/4 mm	3,5 bm x 3,06 = 10,71 kg
3	KRYTKA MADLA PLECH TL. 2 mm	0,08 m2 x 16,0 = 1,3 kg
4	MADLO - Ø 23 x1,5 mm	0,15 bm x 0,81 = 0,2 kg
5	LEMOVÁNÍ - 30/5 mm	3,5 bm x 1,18 = 4,13kg
6	KOTEVNÍ PRACNY - 30/3 mm DL. 150 mm - 8 ks	bm 1,2 x 0,706 = 0,85 kg

CELKEM HMOTNOST (1 KS) 49,79 kg

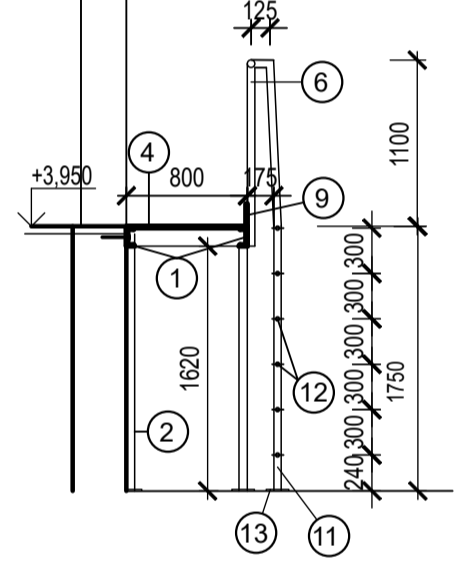
OZNAČ.	MATERIÁL - POPIS	JEDN.	KG/JEDN.	MNOŽSTVÍ	HMOTNOST CELKEM KG
PLOŠNA	1 RÁM - U 120	bm	13,4	7,6	101,8
	2 STOKY - U 120 DL. 1,62mm, 6KS	bm	13,4	9,72	130,25
	3 PŘÍČNÍKY U 100, DL.800mm, 4KS	bm	10,6	3,2	33,9
	4 ROŠT NEREZ, V=30mm, VČ. KOTVENÍ	m2		2,4 m2	
	5 KOTEVNÍ DESKY tl.10mm, 0,25m x 0,15m - 6ks	m2	20,0	0,22	4,5
ZÁBRADLÍ	6 SLOUPKY, TRUBKA Ø44,5x3mm, dl. 1,18mx4ks	bm	3,070	4,72	14,5
	7 MADLO, TRUBKA Ø51x3mm	bm	3,551	2,0	7,1
	8 VODOROVNÁ VÝPLŇ ZÁBRADLÍ, Ø44,5x3mm	bm	3,070	4,0	12,3
	9 ZÁBRADELNÍ ZARÁŽKA PLECH 200x3 mm	bm	3,71	3,0	11,1
	10 BRANKA SAMOZAVÍRAT. NA VÝSTUPU - TRUBKA D 38x4,0 mm - 1KS	bm	3,354	3,5	11,8
ŽEBŘÍK	11 SVILÉ ŠTĚŘINY - TRUBKA D 48,3x3,2 mm- 3x2= 6m	bm	3,62	6	21,7
	12 ŠTĚŘIN-KRUHOVÁ TRUBKA Ø48,8x3,2mm- DL.400mm, 6ks	ks	0,62	5	3,1
	13 KOTEVNÍ DESKY tl.5mm, 0,15m x 0,15m - 2ks	m2	5,888	0,045	0,26
HMOTNOST CELKEM					352,31

### PLOŠINA PŘED VSTUPEM DO NÁDRŽE

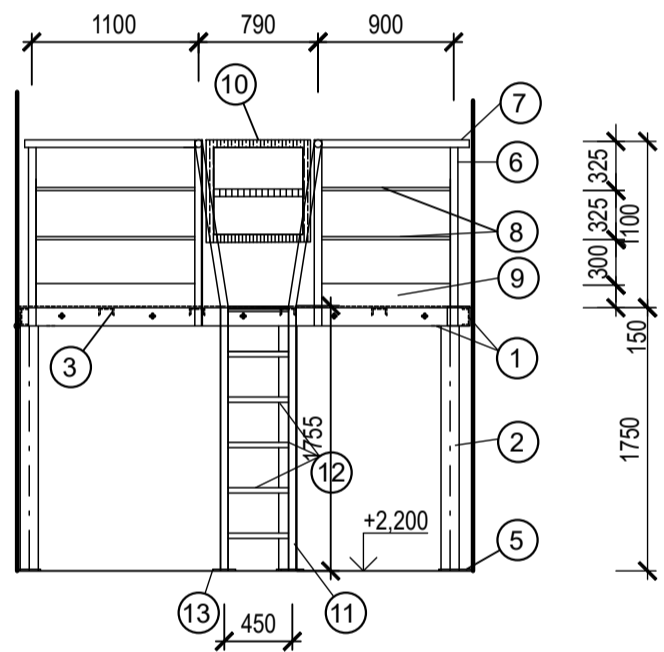
PŮDORYS



ŘEZ I-I'




POHLED ČELNÍ



### POZNÁMKA:

CELÁ KONSTRUKCE ŽEBŘÍKU A ZÁBRADLÍ JE NAVRŽENA Z NEREZU Z DŮVODŮ UMÍSTĚNÍ DO VODOJEMU  
PŘED SAMOTNOU VÝROBU ŽEBŘÍKU JE NUTNO OVĚRIT VÝŠKY A UMÍSTĚNÍ NA STAVBĚ

Revize			Revizi provedl		Datum revize	
PROJEKTY VODAM s.r.o.						
Galašova 158, 753 01 Hranice						
tel.: 581 607 107, ISDS: zdau7tz						
E-mail: vodam@vodam.cz						
www.vodam.cz						
HIP	ING. PETR MATUŠKA	DATUM				
ZODPOVĚDNÝ PROJEKTANT	EVA KOBLIOVÁ	KVĚTEN 2025				
VYPRACOVAL	EVA KOBLIOVÁ	AUTORIZAČNÍ PODPIS				
TECHNICKÁ KONTROLA	ING. STANISLAV JURÁN					
ZADAVATEL	MĚSTO NOVÝ JIČÍN	ZAK. ČÍSLO	04.287			
OKRES	NOVÝ JIČÍN	ARCH. ČÍSLO	2800			
KRAJ	MORAVSKOSLEZSKÝ	MĚŘITKO	1:50			
PROJEKT			PARÉ			
OPRAVA VODOJEMU VE STRANÍKU						
OBJEKT			STUPĚŇ		DPS	
PŘÍLOHA			ČÍSLO PŘÍLOHY		D-1.1-25	
STAVEBNÍ ÚPRAVY - PSV 1 - ŽEBŘÍKY, LÁVKA						